

MT-8**DESCRIPCIÓN**

Tijera para oficina 8".

COMPOSICIÓN

· Hoja de acero inoxidable con mango de plástico.

CARACTERÍSTICAS

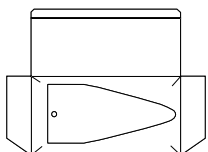
· Tijera de 203 mm (8").
· Mangos ergonómicos.

PRESENTACIÓN

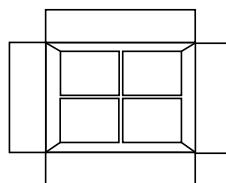
Funda de PVC con una pieza.

LEYENDA PRECAUTORIA

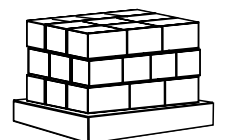
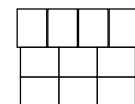
Manéjese con cuidado. No se deje al alcance de los niños. Úsese bajo la supervisión de un adulto.

CÓDIGO X PIEZA**PZAS. X SUB-EMPAQUE**

12 piezas

PZAS. X EMPAQUE

240 piezas
Peso bruto - 17.5 Kg

CORRUGADOS X PALLET

10 cajas x cama
3 camas / 30 cajas
7,200 piezas x pallet