

**MT-6****DESCRIPCIÓN**

Tijera multi usos para oficina.

COMPOSICIÓN

· Hoja de acero inoxidable con mango de plástico.

CARACTERÍSTICAS

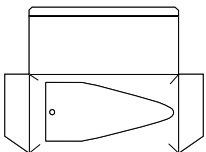
· Tijera de 152 mm (6").
· Mango ergonómico.

PRESENTACIÓN

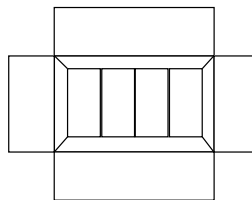
Funda de PVC con una pieza.

CÓDIGO X PIEZA**LEYENDA PRECAUTORIA**

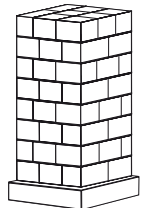
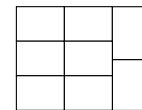
Manéjese con cuidado. No se deje al alcance de los niños. Úsese bajo la supervisión de un adulto.

PZAS. X SUB-EMPAQUE

12 piezas

PZAS. X EMPAQUE

240 piezas
Peso bruto - 10.5 Kg

CORRUGADOS X PALLET

8 cajas x cama
8 camas / 64 cajas
15,360 piezas x pallet