**SMT2-12****DESCRIPCIÓN**

Sacapuntas metálico doble.

COMPOSICIÓN

· Metal.

CARACTERÍSTICAS

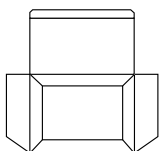
- Más durabilidad.
- Dos medidas en uno.

PRESENTACIÓN

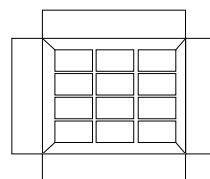
Caja con 12 piezas.

CÓDIGO X PIEZA**LEYENDA PRECAUTORIA**

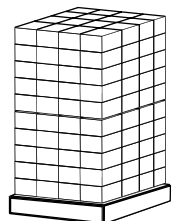
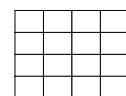
Manéjese con cuidado. No se deje al alcance de los niños.
No etiquetado para su venta individual.

PZAS. X SUB-EMPAQUE

1 caja

PZAS. X EMPAQUE

60 cajas
Peso bruto - 7 Kg

CORRUGADOS X PALLET

16 cajas x cama
10 camas / 160 cajas
9,600 cajas x pallet