

**SMT-24****DESCRIPCIÓN**

Sacapuntas metálico.

COMPOSICIÓN

· Metal.

CARACTERÍSTICAS

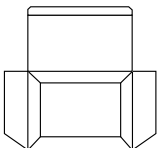
· Más durabilidad.
· Triangular.

PRESENTACIÓN

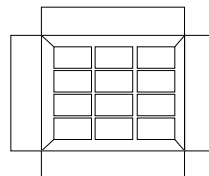
Caja con 24 piezas.

CÓDIGO X PIEZA**LEYENDA PRECAUTORIA**

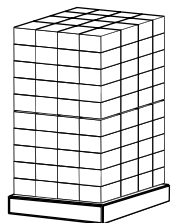
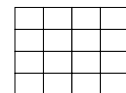
Manéjese con cuidado. No se deje al alcance de los niños.
No etiquetado para su venta individual.

PZAS. X SUB-EMPAQUE

1 caja

PZAS. X EMPAQUE

60 cajas
Peso bruto - 6.5 Kg

CORRUGADOS X PALLET

16 cajas x cama
10 camas / 160 cajas
9,600 cajas x pallet